

杭州互为通信科技有限公司

冷缩管技术要求

冷缩管的技术要求详见下表：

储存寿命 1 年

防水等级 IP68 GB4208

使用寿命 > 15 年

硬度（邵 A） 35 GB/T531.1

抗拉强度 > 7MPa GB/T528

相对伸长率 > 450% GB/T528

14体积电阻率 $\Omega \cdot m \geq 10$

耐寒性（脆化温度） -70°C GB/T 1682

抗撕裂强度 $\geq 23\text{KN/m}$ GB/T 529

低温试验 试验温度为 $-40^{\circ}\text{C} \pm 2^{\circ}\text{C}$ ，保持时间为 168h。试验后，浸入常温的清水

容器保持水深达到 1m，稳定浸泡 4 小时。应无气泡逸出，无漏水现象发生。冷

缩管外观无变化、无龟裂。

高温试验 试验温度为 $80^{\circ}\text{C} \pm 2^{\circ}\text{C}$ ，保持时间为 168h。试验后，浸入常温的清水

容器保持水深达到 1m，稳定浸泡 4 小时。应无气泡逸出，无漏水现象发生。冷

缩管外观无变化、无龟裂。

太阳辐射 保护盒应能经受太阳辐射的试验。辐射强度为 1.12kW/m^2 ，辐射总量

为 $26.88\text{ kW} \cdot \text{h} / \text{m}^2$ ，

辐射后壳体及其构件应无裂痕、无损坏和明显变形。

温度循环测试 高温恒温 2h，低温恒温 2h，B 类： 70°C 高温、 -40°C 低温，共进

行 10 个循环

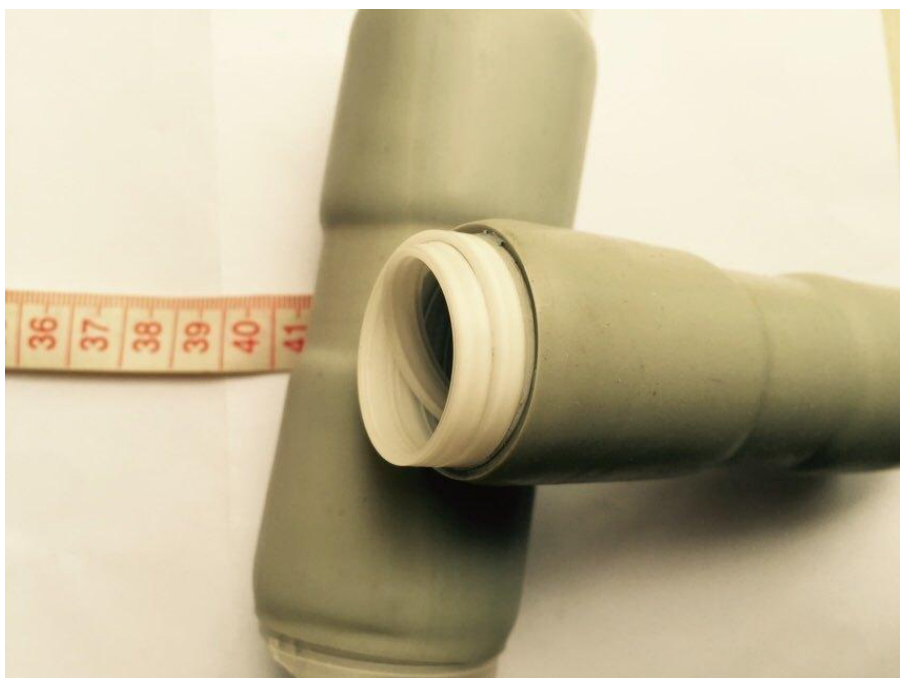
工作温度范围 $-40^{\circ}\text{C} \sim +85^{\circ}\text{C}$

储存温度范围 $-40^{\circ}\text{C} \sim +60^{\circ}\text{C}$

参数资料: 互为通信科技公司提供的冷缩管产品可用于通讯基站同轴电缆及接头的密封, 比如N型接头及1/2跳线, Din头及1/2跳线等¹, 及满足如下尺寸的应用场合:

名称	适用最小直径	适用最大直径	抽取后长度	备注
N型通信基站用冷缩套管 HWCST28/8-110	8mm	26mm	110mm	管内内置胶泥

参考图片:



参考工程图片:



N型接头及1/2跳线

名称	适用最小直径	适用最大直径	抽取后长度	备注
Din型通信基站用冷缩套管 HWCST40-13/140	13mm	39mm	140mm	管内内置胶泥

参考图片:



工程参考图片:



Din头及1/2跳线

名称	适用最小直径	适用最大直径	抽取后长度	备注
Din型通信基站用冷缩套管 HWCSTD40-13/280	13mm	39mm	280mm	管内内置胶泥

参考图片:

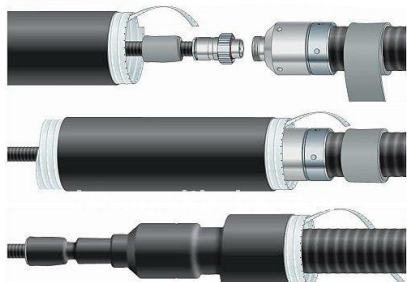


工程参考图片:



名称	适用最小直径	适用最大直径	抽取后长度	备注
Din型通信基站用冷缩套管 HWCST40-13/280	13mm	39mm	280mm	无内置胶泥

参考图片:



工程参考图片:



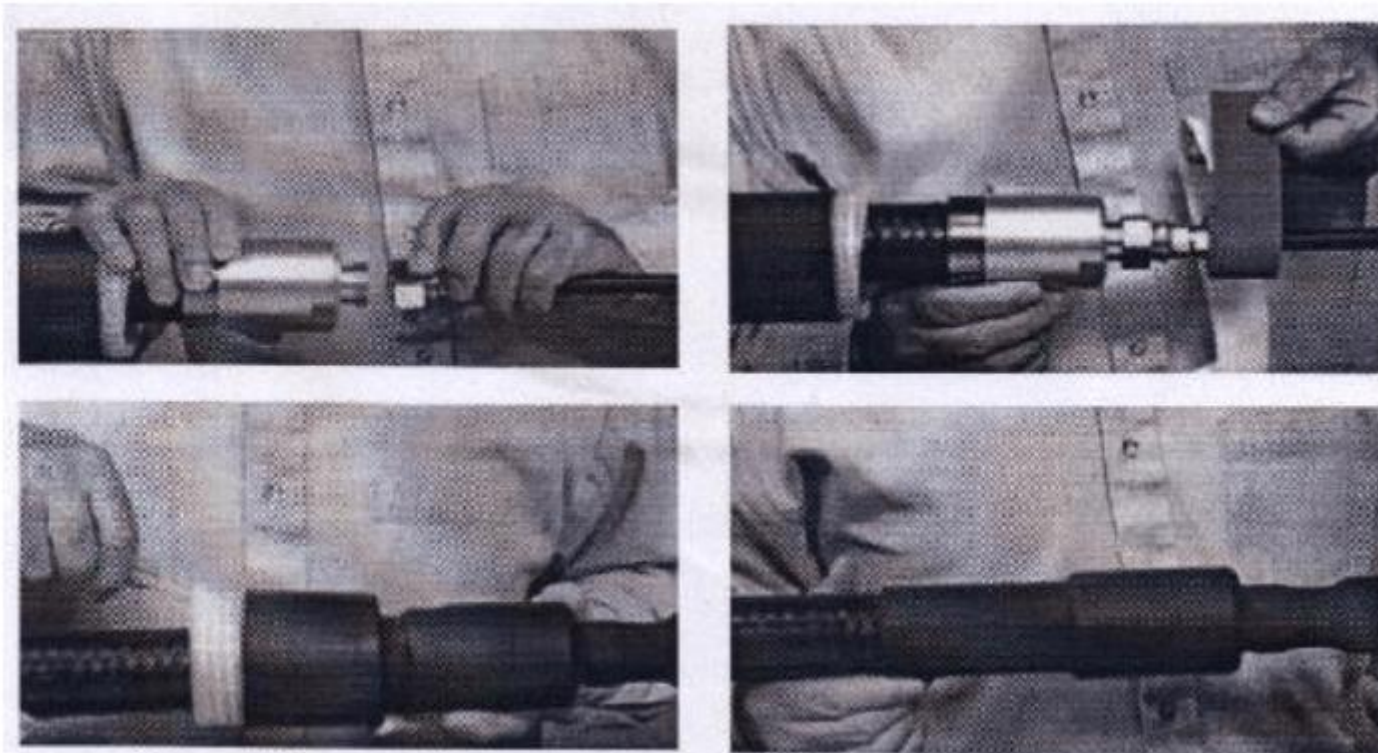
1、冷缩扩张管简介

众所周知，橡胶具有“弹性记忆”特性，犹如弹簧。冷缩技术也称为预扩张技术，即采用机械手段将弹性橡胶在弹性范围内预先撑开，套入塑料线芯加以固定。安装时，只需要将线芯抽去，弹性体便迅速收缩并紧箍于电缆本体上。

2、冷缩扩张管应用

冷缩扩张管利用了橡胶优异的耐候性能及良好的回弹性，该冷缩管是低压电力电缆连接，无线通讯塔和其他裸露的同轴连接处的理想密封材料，起到一个很好的密封防水作用。通讯上的应用：

通讯接头上的安装过程



3、冷缩扩张管特点

- (1) 安装容易，不需要专门的工具和特别的培训
- (2) 不需加热，无需明火，很好的热稳定性
- (3) 可靠的防水密封性
- (4) 较大的适用范围，降低库存成本
- (5) 密封紧密，径向压力大，回弹性能好
- (6) 与电缆同呼吸，达到一个活性密封的作用
- (7) 很好的耐菌性，耐臭氧性、耐酸碱性
- (8) 系统维护时又能很容易的去除该冷缩管